

ものづくりは変わった。ツールも変えよう

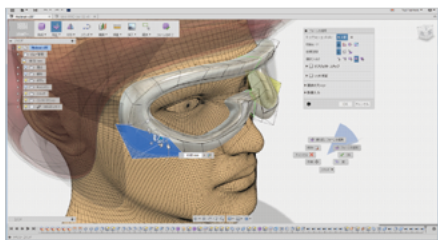
# AUTODESK® FUSION 360™

**驚異のコストパフォーマンスを実現。**クラウド技術を活用した 3D CAD / CAM / CAE が1つになったオールインワンパッケージ。モデリングはもちろん、解析やツールパスの作成まで製品開発に必要なすべてのプロセスをシームレスに、クラウド上のプラットフォームで実現する次世代のソリューションです。

- これ1つで 3D モデリング、ビジュアライゼーション、CAM、解析が可能
- ハイブリッドモデリング(ソリッド、サーフェス、ポリゴン、メッシュ)
- Mac & Windowsに対応
- アップデートは 6~8 週間に1度
- 新機能や機能強化のアイデアを Web で募集

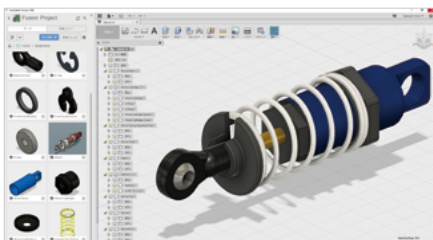
## コンセプトデザイン:

- フリーフォームモデリングによる素早いコンセプトの具現化
- 有機形状の作成に優れている
- フリーフォーム形状をすぐにソリッド化
- モデリングの幅を広げることが可能



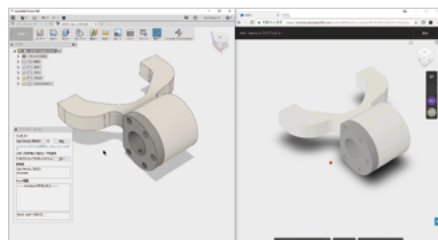
## 詳細設計:

- 実設計要件を満たす 3D データの作成
- ダイレクトモデリング編集
- アセンブリ、図面作成機能
- アニメーションによる動作確認
- 板金部品の設計



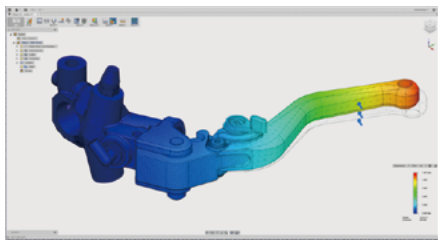
## コラボレーション:

- 主な CAD フォーマットなど、50 種以上の 3D ファイルの読み込み・編集が可能
- クラウドを介したコラボレーション機能による外部サプライヤーや関係者との連携
- ライブビュー機能によりミスを低減
- モバイルデバイスなどの利用



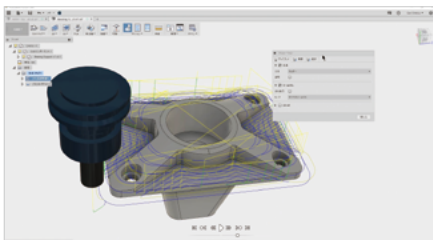
## シミュレーション:

- 事前の検証で、設計変更やミスを低減
- Standard: 線形静解析、共振、熱、熱応力
- Ultimate: Standard の機能に加えて、非線形静的応力、構造座屈、イベントシミュレーション、シェイプ最適化



## CAM:

- 切削パスを作成、フローを統一
- 最適なパスの出力で無駄を削減
- 負荷制御加工機能、加工時間を短縮
- Ultimate: 4 軸、5 軸をサポート



## レンダリング:

- モックアップ作成前にモデルの可視化
- 実素材を試作モデル作成前に検討可能
- 色や質感などの事前検討
- モデル作成後の視覚的ギャップを低減



## ご購入・無料体験版ダウンロード

- Fusion 360 はオートデスク認定販売パートナー、または Autodesk Japan 公式ストアよりご購入いただけます。  
<https://www.autodesk.co.jp/products/fusion-360/subscribe>
- 30 日間無償で試せる体験版をご用意しています。  
<https://www.autodesk.co.jp/products/fusion-360/free-trial>

AUTODESK  
**MFG Online**

—ものづくりの未来—

<http://mfg-online.jp/fusion360>

## MFG Online

オートデスク製造業向けウェブサイト MFG Online 内 Fusion 360 ページでは、Fusion 360 の最新情報やお客様事例、基本操作を学べるチュートリアル、操作のヒント集、過去のオンラインセミナーの資料や動画などの役立ちリンクをまとめています。



## Fusion 360 トレーニング施設\*

\* 各施設は独自のスケジュールでトレーニングを開催しており、時期によっては Fusion 360 のトレーニングがない場合もあります。  
\* ATC = オートデスク認定トレーニングセンター

都道府県	トレーニング施設名	ATC	入門、基礎、ベーシック	応用、アドバンス	無料体験	URL
北海道	アビバ札幌大通校	ATC	○		○	<a href="http://www.aviva.co.jp/avivapro_cad/">http://www.aviva.co.jp/avivapro_cad/</a>
岩手県	株式会社 恵 PCM	ATC	○	○		<a href="https://www.tokupcm.com/">https://www.tokupcm.com/</a>
	いわてデジタルエンジニア育成センター		○	○	○	<a href="http://www.iwate-de.jp/">http://www.iwate-de.jp/</a>
宮城県	アビバ盛岡校	ATC	○		○	<a href="http://www.aviva.co.jp/avivapro_cad/">http://www.aviva.co.jp/avivapro_cad/</a>
	3D ワークス株式会社	ATC	○	○		<a href="http://3d-printer-house.com/3dcad-campus/">http://3d-printer-house.com/3dcad-campus/</a>
福島県	アビバ仙台駅前校、イオンモール利府校、泉中央校	ATC	○		○	<a href="http://www.aviva.co.jp/avivapro_cad/">http://www.aviva.co.jp/avivapro_cad/</a>
	アビバ福島校、イオンタウン郡山校	ATC	○		○	<a href="http://www.aviva.co.jp/avivapro_cad/">http://www.aviva.co.jp/avivapro_cad/</a>
栃木県	アビバ宇都宮ベルモール校	ATC	○		○	<a href="http://www.aviva.co.jp/avivapro_cad/">http://www.aviva.co.jp/avivapro_cad/</a>
埼玉県	アビバラガーテン春日部校、熊谷校、川越モティ校、所沢校、浦和ハルコ校、大宮アルシエ校	ATC	○		○	<a href="http://www.aviva.co.jp/avivapro_cad/">http://www.aviva.co.jp/avivapro_cad/</a>
千葉県	アビバ柏駅前校、津田沼校、千葉駅前校	ATC	○		○	<a href="http://www.aviva.co.jp/avivapro_cad/">http://www.aviva.co.jp/avivapro_cad/</a>
東京都	株式会社 Too	ATC	○	○	○	<a href="https://www.too.com/autodesk/fusion360/">https://www.too.com/autodesk/fusion360/</a>
	3D ワークス株式会社	ATC	○	○		<a href="http://3d-printer-house.com/3dcad-campus/">http://3d-printer-house.com/3dcad-campus/</a>
	AO Studio	ATC	○			<a href="http://ao-studio.tokyo/">http://ao-studio.tokyo/</a>
	BIM Academy	ATC	○			<a href="http://www.algo.co.jp/">http://www.algo.co.jp/</a>
	株式会社 ボーンデジタル	ATC	○			<a href="https://www.borndigital.co.jp/seminar/">https://www.borndigital.co.jp/seminar/</a>
	メイカースクール(メイカースラブ)		○			<a href="http://makerslove.com/3d-cad-shcool.html">http://makerslove.com/3d-cad-shcool.html</a>
	アビバ錦糸町校、池袋校、銀座コア校、新宿校、渋谷校、上野校、五反田校、自由が丘校、大井町校、吉祥寺駅前校、イオン西新井校、ひばりが丘ハルコ校、八王子東急スクエア校、町田校、立川校、調布校、赤羽校	ATC	○		○	<a href="http://www.aviva.co.jp/avivapro_cad/">http://www.aviva.co.jp/avivapro_cad/</a>
	アビバ横浜校、川崎ルフロン校、イオン海老名校、ららぽーと横浜校、溝の口校、上大岡校、新百合ヶ丘校、日吉東急校、藤沢校	ATC	○		○	<a href="http://www.aviva.co.jp/avivapro_cad/">http://www.aviva.co.jp/avivapro_cad/</a>
神奈川県	株式会社 プロノハーツ		○			<a href="http://www.prono82.com/fusion3602017/">http://www.prono82.com/fusion3602017/</a>
新潟県	3D ワークス株式会社	ATC	○	○		<a href="http://3d-printer-house.com/3dcad-campus/">http://3d-printer-house.com/3dcad-campus/</a>
	アビバ新潟校	ATC	○		○	<a href="http://www.aviva.co.jp/avivapro_cad/">http://www.aviva.co.jp/avivapro_cad/</a>
福井県	アビバ Lpa 福井校	ATC	○		○	<a href="http://www.aviva.co.jp/avivapro_cad/">http://www.aviva.co.jp/avivapro_cad/</a>
岐阜県	アビバアウオーク大垣校、マーサ 21 校、マーゴ関校	ATC	○		○	<a href="http://www.aviva.co.jp/avivapro_cad/">http://www.aviva.co.jp/avivapro_cad/</a>
静岡県	アビバ富士宮駅前校、静岡モティ校、プレマウォーク浜北校、サントムーン柿田川校	ATC	○		○	<a href="http://www.aviva.co.jp/avivapro_cad/">http://www.aviva.co.jp/avivapro_cad/</a>
愛知県	3D ワークス株式会社	ATC	○	○		<a href="http://3d-printer-house.com/3dcad-campus/">http://3d-printer-house.com/3dcad-campus/</a>
	アビバ金山校、名古屋駅前校、トヨタ校、エアポートウォーク名古屋校、イオンモール扶桑校、イオン豊橋南校、テックランド星ヶ丘校、東岡崎校	ATC	○		○	<a href="http://www.aviva.co.jp/avivapro_cad/">http://www.aviva.co.jp/avivapro_cad/</a>
三重県	アビバイオン四日市尾平校、イオンモール鈴鹿校	ATC	○		○	<a href="http://www.aviva.co.jp/avivapro_cad/">http://www.aviva.co.jp/avivapro_cad/</a>
滋賀県	メニックス CAD スクール	ATC	○	○	○	<a href="http://menix-mecha.com/publics/index/83/">http://menix-mecha.com/publics/index/83/</a>
	アビバイオンモール草津校	ATC	○		○	<a href="http://www.aviva.co.jp/avivapro_cad/">http://www.aviva.co.jp/avivapro_cad/</a>
京都府	YOKOITO	ATC	○			<a href="http://www.yokoito.co.jp/">http://www.yokoito.co.jp/</a>
	アビバ京都駅前校、北大路ビブレ校	ATC	○		○	<a href="http://www.aviva.co.jp/avivapro_cad/">http://www.aviva.co.jp/avivapro_cad/</a>
大阪府	3D ワークス株式会社	ATC	○	○		<a href="http://3d-printer-house.com/3dcad-campus/">http://3d-printer-house.com/3dcad-campus/</a>
	CADCIL (キャドシル)	ATC	○		○	<a href="https://www.cadcil.jp/">https://www.cadcil.jp/</a>
	株式会社 コステック	ATC	○		○	<a href="http://www.costech.co.jp/">http://www.costech.co.jp/</a>
	The Deck		○	○		<a href="http://thedeck.jp/archives/1021">http://thedeck.jp/archives/1021</a>
	アビバ梅田校、京橋校、あべのキューズモール校、なんば校、イオンモール茨木校、枚方校、千里中央校	ATC	○		○	<a href="http://www.aviva.co.jp/avivapro_cad/">http://www.aviva.co.jp/avivapro_cad/</a>
兵庫県	アビバビオレ姫路校、三ノ宮校、西宮北口校、イオン三田ウツティタウン校、つかしん校、明石校、川西校	ATC	○		○	<a href="http://www.aviva.co.jp/avivapro_cad/">http://www.aviva.co.jp/avivapro_cad/</a>
奈良県	アビバイオンモール橿原校、イオンモール大和郡山校	ATC	○		○	<a href="http://www.aviva.co.jp/avivapro_cad/">http://www.aviva.co.jp/avivapro_cad/</a>
岡山県	TeamHALU		○			<a href="https://teamhalu.wixsite.com/teamhalu">https://teamhalu.wixsite.com/teamhalu</a>
	アビバ岡山駅前校、イオンモール倉敷校	ATC	○		○	<a href="http://www.aviva.co.jp/avivapro_cad/">http://www.aviva.co.jp/avivapro_cad/</a>
広島県	アビバ紙屋町校、アルパーク校、ゆめタウン呉校、福山校	ATC	○		○	<a href="http://www.aviva.co.jp/avivapro_cad/">http://www.aviva.co.jp/avivapro_cad/</a>
山口県	アビバ サ・モール周南校	ATC	○		○	<a href="http://www.aviva.co.jp/avivapro_cad/">http://www.aviva.co.jp/avivapro_cad/</a>
徳島県	アビバ徳島校	ATC	○		○	<a href="http://www.aviva.co.jp/avivapro_cad/">http://www.aviva.co.jp/avivapro_cad/</a>
香川県	アビバマリタイムプラザ高松校	ATC	○		○	<a href="http://www.aviva.co.jp/avivapro_cad/">http://www.aviva.co.jp/avivapro_cad/</a>
愛媛県	アビバ松山校	ATC	○		○	<a href="http://www.aviva.co.jp/avivapro_cad/">http://www.aviva.co.jp/avivapro_cad/</a>
高知県	アビバ高知校	ATC	○		○	<a href="http://www.aviva.co.jp/avivapro_cad/">http://www.aviva.co.jp/avivapro_cad/</a>
福岡県	3D ワークス株式会社	ATC	○	○		<a href="http://3d-printer-house.com/3dcad-campus/">http://3d-printer-house.com/3dcad-campus/</a>
	福岡産業株式会社 PC ワークス	ATC	○		○	<a href="http://www.pc-work.co.jp/">http://www.pc-work.co.jp/</a>
佐賀県	アビバ天神校、博多校、久留米校、小倉校	ATC	○		○	<a href="http://www.aviva.co.jp/avivapro_cad/">http://www.aviva.co.jp/avivapro_cad/</a>
	アビバ佐賀校	ATC	○		○	<a href="http://www.aviva.co.jp/avivapro_cad/">http://www.aviva.co.jp/avivapro_cad/</a>
長崎県	アビバ長崎校	ATC	○		○	<a href="http://www.aviva.co.jp/avivapro_cad/">http://www.aviva.co.jp/avivapro_cad/</a>
熊本県	熊本機器開発 プロダクトトレーニングセンター	ATC	○	○	○	<a href="http://www.miyamotokiki.com/">http://www.miyamotokiki.com/</a>
	アビバ熊本校	ATC	○		○	<a href="http://www.aviva.co.jp/avivapro_cad/">http://www.aviva.co.jp/avivapro_cad/</a>
鹿児島県	アビバ鹿児島校	ATC	○		○	<a href="http://www.aviva.co.jp/avivapro_cad/">http://www.aviva.co.jp/avivapro_cad/</a>
沖縄県	アビバ沖縄校	ATC	○		○	<a href="http://www.aviva.co.jp/avivapro_cad/">http://www.aviva.co.jp/avivapro_cad/</a>

## Fusion 360 認定資格

ソフトウェアの機能について高い知識を持ち、生産性の高い業務を遂行することができるレベルで、知識のないユーザーよりも短時間で効率よく質の高いデータを作成するスキルを持ちます。また、キャリアアップや進学に際して資格の価値をアピールすることもできます。

オートデスク認定試験の会場はこちらでご確認ください。

<http://www.myautodesk.jp/certification/venue.html>

各トレーニング施設の Web サイトへのリンクは下記 MFG Online 内のページにまとめていますのでご利用ください。

<http://mfg-online.jp/pdf/fusion360/training.pdf>

オートデスク認定試験無料トライアルツアー（期間限定）  
対策講座と認定試験を無料で受けることができます  
<http://www.myautodesk.jp/tour/tour2016/index.html>

